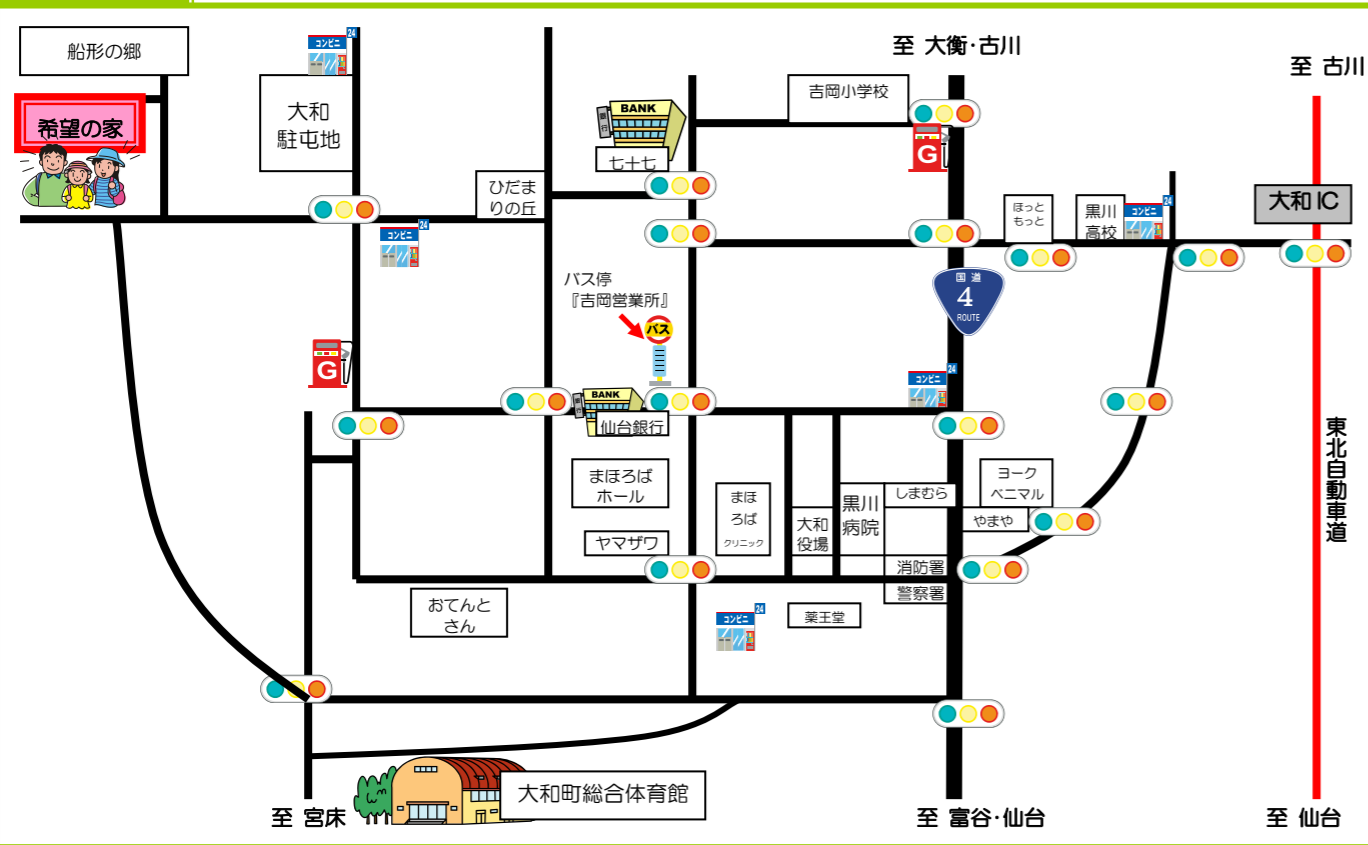


案内地図



交通機関

自家用車の方

仙台中心部より約1時間
 東北自動車道 大和I・Cより約15分 泉I・Cより 約30分

公共交通機関をご利用の方

宮城交通バスJR仙台駅西口青葉エデン前24番または
 JR仙台駅西口バスプール2番『古川駅行き』より『吉岡営業所』
 で下車、『吉岡営業所』からの移動手段はタクシーのみとなります。
 なお、宿泊のお客様については『吉岡営業所』までの送迎をいたし
 ますのでお申し込みください。



宮城県社会福祉協議会 経営理念

【宮城県七ツ森希望の家は宮城県社会福祉協議会の経営理念に基づき運営しております】

経営理念

宮城県社会福祉協議会は、本県における地域福祉推進の中核機関として、市町村社会福祉協議会をはじめ、福祉諸団体、NPO法人、ボランティア等幅広い関係者との連携・協働のもと、高い公益性とともに民間法人としての自主性、創造性を発揮して『誰もが身近な地域で安心していきいきと暮らせる地域づくり』に取り組み、豊かな福祉社会の実現を目指します。

なんでも相談室&療育相談

施設利用に関する「意見」「要望」の他、福祉サービスに関する「相談」など受付けております。
 また、介護者の療育に対する支援も行っております。お気軽にご相談ください。
 ☎022-345-3701



ざいたくしんしんしょうがいしゃ ほようしせつ
 在宅心身障害者保養施設

みやぎけん なな もりきぼう いえ

宮城県七ツ森希望の家



豊かな自然の中で楽しく、リフレッシュできるようサービスを提供させていただきます



所在地

〒981-3625 宮城県黒川郡大和町吉田字上童子沢21

TEL・FAX: 022-345-3701 URL: <http://fukushi.miyagi-sfk.net/senk/>

宮城県七ツ森希望の家は、在宅の心身障害者及び障害児の方々、そのご家族と一緒にご利用できる保養施設として昭和47年に宮城県が設置しました。

利用案内

- 一般予約は、利用希望日の3ヶ月前～1週間前です。電話でお尋ねください。
- 団体でのご利用の際は、事前に打合せを行い、プログラム(当日の流れについて)のご相談に応じます。
- 宿泊定員は、客室48人(1階6部屋、1部屋8人定員)となっております。
- 料金については、次のとおりです。(使用料金+食事料金の合計となります。)

※可能な限りおつりのないようご注意ください。

使用料金(1泊)

障害児(者)	無料	特段必要な書類等はありません
介護者	無料	障害児(者)1名につき、1名の介護者(親族)
生活保護世帯	無料	免除申請書への記載が必要となります。
非課税世帯	半額	免除申請書への記載が必要となります。
3歳未満	無料	免除申請書への記載が必要となります。保険証をご持参ください。
その他	1,000円	介護者以外の家族・施設職員・ボランティア等

現在ボランティア室はご利用いただけません。

食事料金 朝食300円 昼食250円 夕食450円

- きざみ食、パースト食等にも対応いたしますので、ご相談ください。
- 団体様で単独ご利用の場合、食事メニューを選択できます。
- 追加料金で品数の追加も可能です。



※キャンセル料について

ご利用日3日前の午前11時以降に全体のキャンセルをされた場合、キャンセル料として食事代を頂戴します。

入所当日に体調不良者が出た場合等の食数変更についても同様です。

また、当日のご夕食以降にキャンセルをされた場合は、食事代及び使用料を頂戴します。

事業案内

友・遊ななつもり

県内各地への送迎バスの運行と自由参加のレクリエーションを組み合わせた特別宿泊プランです。利用料金は、通常の宿泊料金となります。

おもちゃの図書館『といらんど』

おもちゃと人を結ぶおもちゃの図書館「といらんど」を運営しております。「といらんど」は宿泊の方に限らず、どなたでも遊ぶことができます。また、ご希望の場所に「といらんど」を移動し開館する『移動といらんど』も行っております。お気軽にお問合せください。

余暇活動支援

福祉レクリエーション活動に関しての職員の派遣を行っています。お気軽にお問合せください。

ボランティア育成・福祉教育活動支援

『友・遊ななつもり』『といらんど』等の分野でボランティアの募集を随時行っております。ボランティア活動に興味ある方は、ぜひお問い合わせください。また、ボランティア活動や福祉教育活動に関しての職員派遣も行っております。

短期入所支援事業

在宅で支援を受けることが一時的に困難となった知的障害児(者)等を対象に短期間入所してもらい、必要な支援を提供します。マンツーマンによるきめ細やかな対応をいたします。予約は、利用希望日の3ヶ月前から受付しております。

日中一時支援事業

在宅の知的障害児(者)を日中に一時、お預かりいたします。事業の実施主体は市町村となりますのでお住まいの市町村にご確認ください。予約は、利用希望日の3ヶ月前から受付しております。

館内案内

感染症対策として、当面の間、1テーブル4席でのご利用とさせていただきます。

といらんど



現在、玩具の設置は行っておりません。一部貸出制とさせていただきます。

西



感染症対策として、ご利用の都度、消毒に入らせていただきます。

食堂



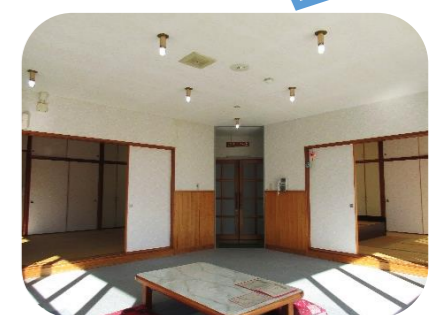
ひまわり(大部屋)



東

浴室(スロープ手すりあります)

お部屋の一例(手前がダイニング、左右奥に和室)



感染症の拡大等により、一部遊具の利用に制限をさせていただく場合がございます。

避難場所

